

21 ottobre 2023

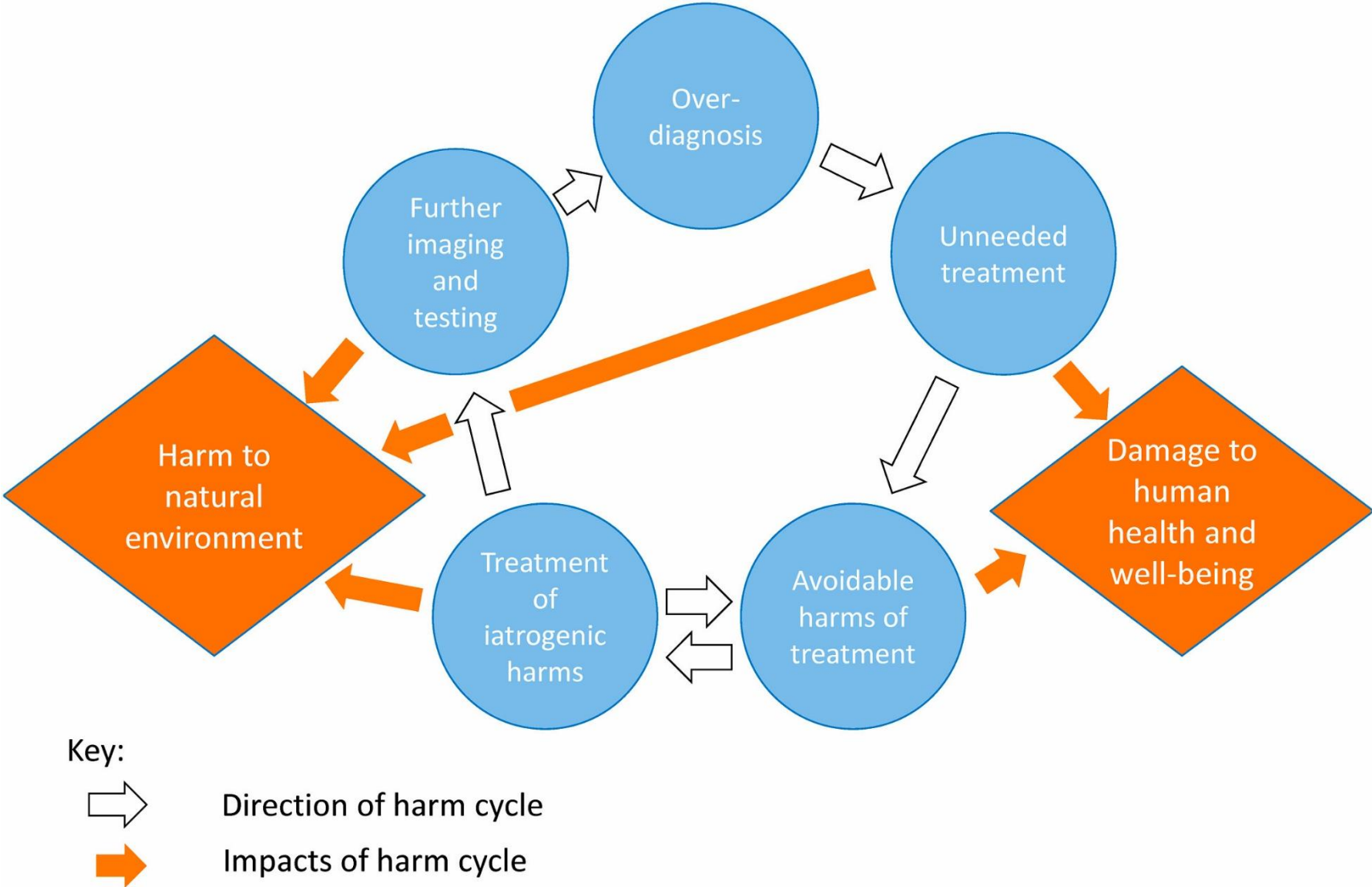
Gli specialisti e la green choosing wisely

Virginia Casigliani, Federspecializzandi



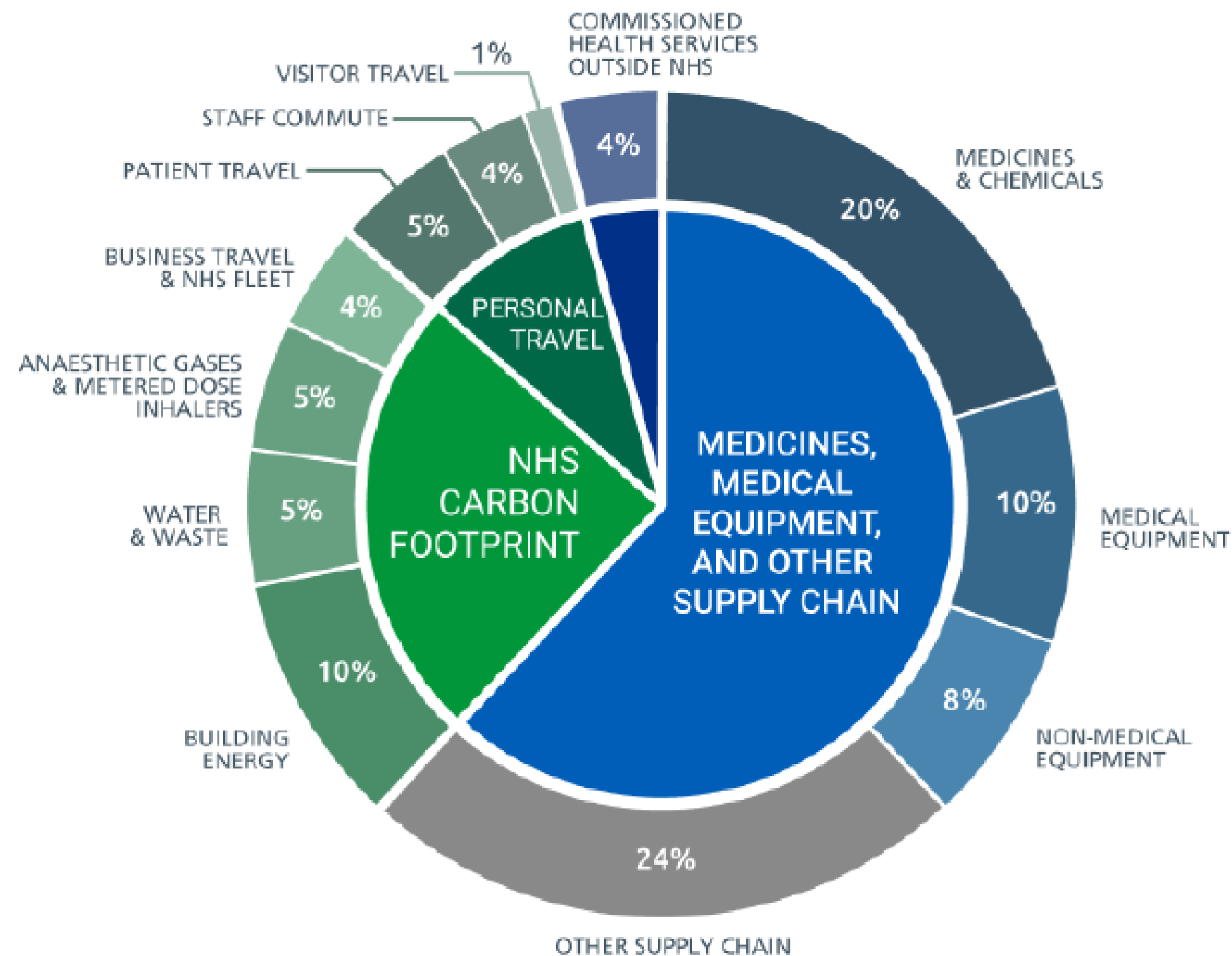
Se il settore sanitario fosse uno stato sarebbe il quinto più inquinante al mondo

A conceptual framework

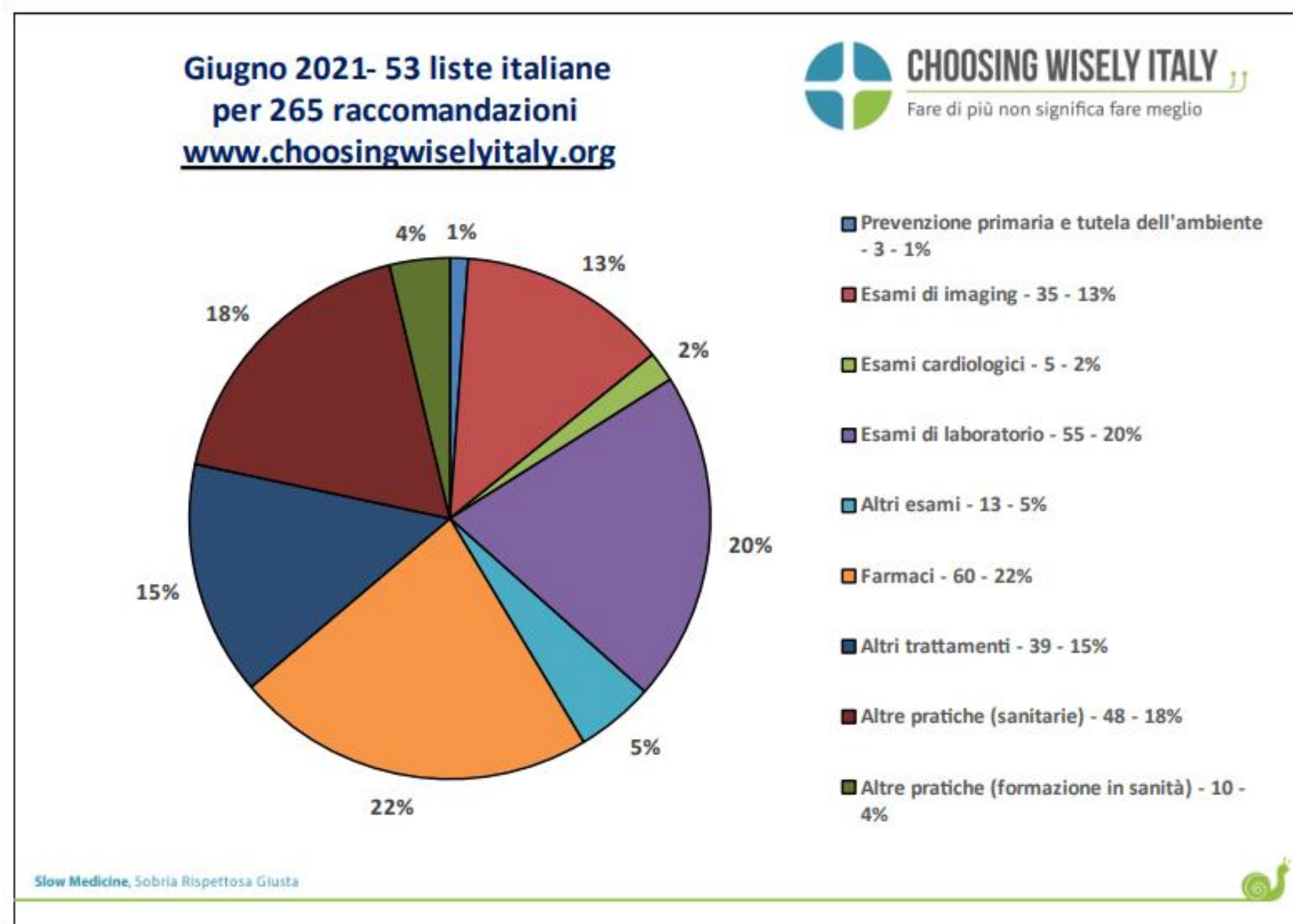


L'esempio del Regno Unito

- Il servizio sanitario contribuisce a circa il 4-5% delle emissioni totali di carbonio del Regno Unito
- L'NHS in Inghilterra è responsabile del 40% delle emissioni del settore pubblico.



Choosing wisely



Si tratta di pratiche che:

- sono effettuate **molto comunemente** in Italia;
- **non apportano benefici significativi**, secondo prove scientifiche di efficacia, alle principali categorie di pazienti ai quali vengono generalmente prescritte;
- possono esporre i pazienti al rischio di subire **effetti dannosi**.

FederSpecializzandi Associazione Nazionale dei Medici in Formazione Specialistica

- 1 Non suggerire un esame diagnostico, un trattamento o una procedura che non cambierà il percorso clinico del paziente; non esitare a chiedere spiegazioni al tuo tutor se ritieni non siano necessari e in ogni caso preferisci sempre soluzioni meno invasive.
- 2 Non esitare a chiedere di essere valutato nel tuo percorso formativo con appositi strumenti.
- 3 Non apprendere tecniche e procedure direttamente sul paziente, senza aver ricevuto una preparazione appropriata e un adeguato supporto tutoriale.
- 4 Prima e durante il tuo percorso formativo non trascurare di rimanere informato e di conoscere il tuo contratto e i tuoi diritti oltre che il piano formativo della tua Scuola di Specializzazione. Non conoscere i tuoi diritti potrebbe farti diventare un pericolo per i tuoi pazienti!
- 5 Non acquisire solo competenze cliniche ma acquisisci e sviluppa anche altre competenze.

Green choosing wisely

1) Nelle **raccomandazioni**, le società scientifiche saranno incoraggiate a:

- sviluppare raccomandazioni su pratiche che provocano danno all'ambiente;
- descrivere le conseguenze ambientali delle pratiche inappropriate (antibiotici, altri farmaci, imaging ecc) con evidenze scientifiche contenute nelle note bibliografiche che accompagnano le raccomandazioni.

2) Le iniziative di **formazione** in presenza o a distanza su CW Italy potranno includere sezioni riguardanti l'impatto sull'ambiente delle pratiche non necessarie.

3) Gli indicatori di **valutazione** e le iniziative di implementazione potranno comprendere l'impatto ambientale delle pratiche non necessarie.



ISDE
Associazione Medici per l'Ambiente

1

La salute prima della malattia: non trascurare la prevenzione primaria e la valorizzazione della salute.

2

Non prescrivere esami di routine, senza una precisa ipotesi diagnostica.

3

Non prescrivere in molte patologie croniche farmaci come primo step terapeutico, ma promuovere il cambiamento degli stili di vita.

4

Non prescrivere di routine inalatori spray ma inalatori in polvere.

5

Non rilasciare impegnative cartacee ma dematerializzare tutte le impegnative.

Cosa possiamo fare?

- Esercitare la medicina preventive
- Prescrivere con attenzione
- Ridurre la richiesta di approfondimenti
- Usare le consultazioni telefoniche e incontri a bassi impatto
- Ridurre l'uso di dispositivi di protezione individuali
- Spegnilo
- Camminare, andare in bici, usare il trasporto pubblico
- Portare cibo e bevande locali in contenitori riutilizzabili
- Imparare e valutare la propria pratica
- Partecipare alle discussioni nel proprio board



Letters » Doctors trying to combat the climate crisis

10 things a doctor can do to combat climate change

BMJ 2022 ; 379 doi: <https://doi.org/10.1136/bmj.o2650> (Published 09 November 2022)

Cite this as: *BMJ* 2022;379:o2650



Cosa possiamo fare?

Pratiche verdi nelle strutture sanitarie

- Gestione dei rifiuti
- Energia
- Acqua
- Trasporti/viaggi
- Green procurement
- Comportamento ospedaliera
- Progettazione ospedaliera
- Ottimizzazione degli alimenti

Soares AL, Buttigieg SC, Bak B, McFadden S, Hughes C, McClure P, Couto JG, Bravo I. A Review of the Applicability of Current Green Practices in Healthcare Facilities. Int J Health Policy Manag. 2023

Health care has a massive carbon footprint. These doctors are trying to change that

October 2, 2023 · 6:00 AM ET
 Heard on Morning Edition
 By Reid Frazier



Br J Surg. 2023 Jul; 110(7): 804–817.

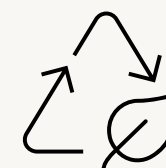
PMCID: PMC10364528

Published online 2023 Apr 20. doi: [10.1093/bjs/znad092](https://doi.org/10.1093/bjs/znad092)

PMID: [37079880](https://pubmed.ncbi.nlm.nih.gov/37079880/)

Reducing the environmental impact of surgery on a global scale: systematic review and co-prioritization with healthcare workers in 132 countries

National Institute for Health and Care Research Global Health Research Unit on Global Surgery



Introduzione del riciclaggio

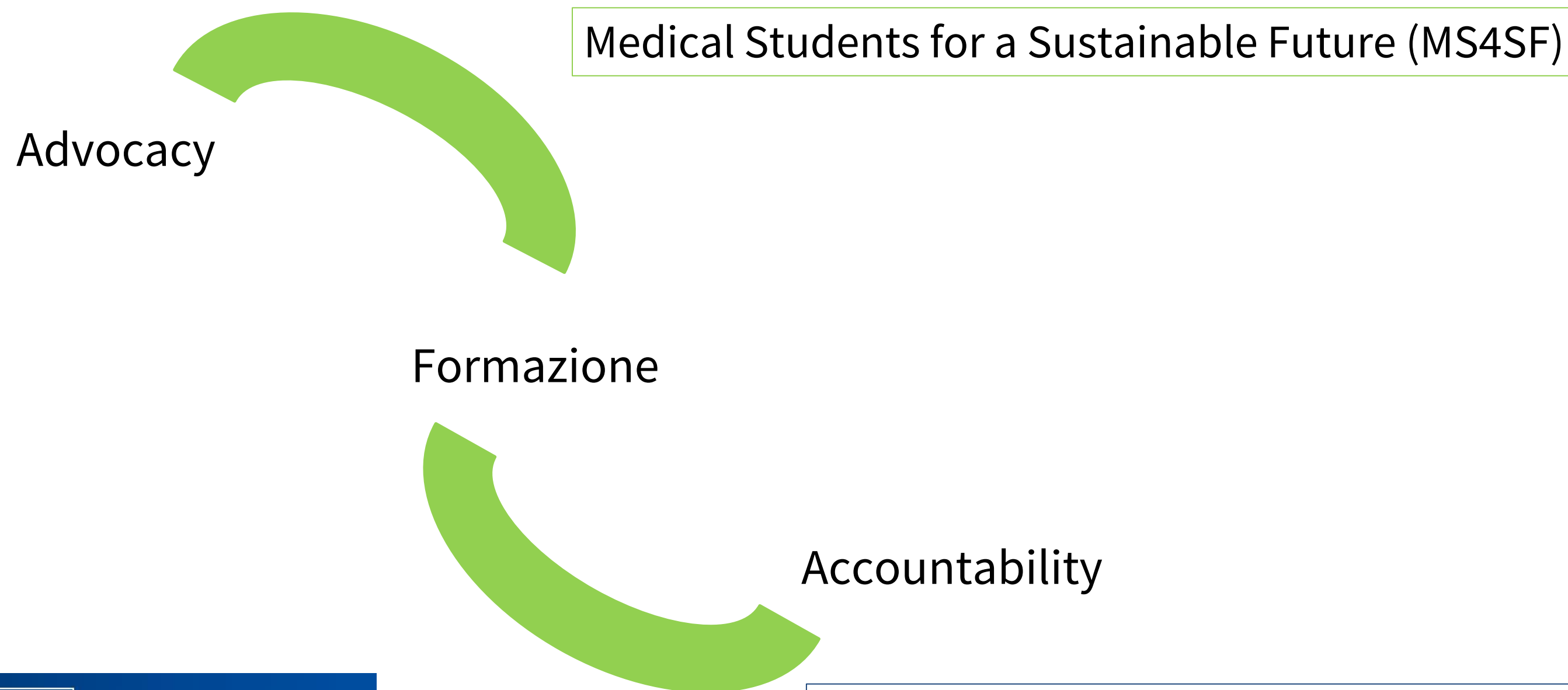


Trattamento appropriato dei rifiuti clinici



Riduzione dell'uso di gas anestetici

Studenti e nuove generazioni



CORRESPONDENCE | VOLUME 93, 104693, JULY 2023

[Download Full Issue](#)

Student-driven climate action to safeguard health

[Harleen Marwah](#) • [Karly Hampshire](#) • [Natasha Sood](#) • [Douglas Fritz](#)   • [Taylor Brewer](#) • [Daniel Walden](#) • et al.

[Show all authors](#)

Opinion

The drive for sustainable healthcare must be led by students and junior doctors

BMJ 2022 ; 377 doi: <https://doi.org/10.1136/bmj.o896> (Published 05 April 2022)

Cite this as: *BMJ* 2022;377:o896

Studenti e nuove generazioni



SCHOLARLY PERSPECTIVES

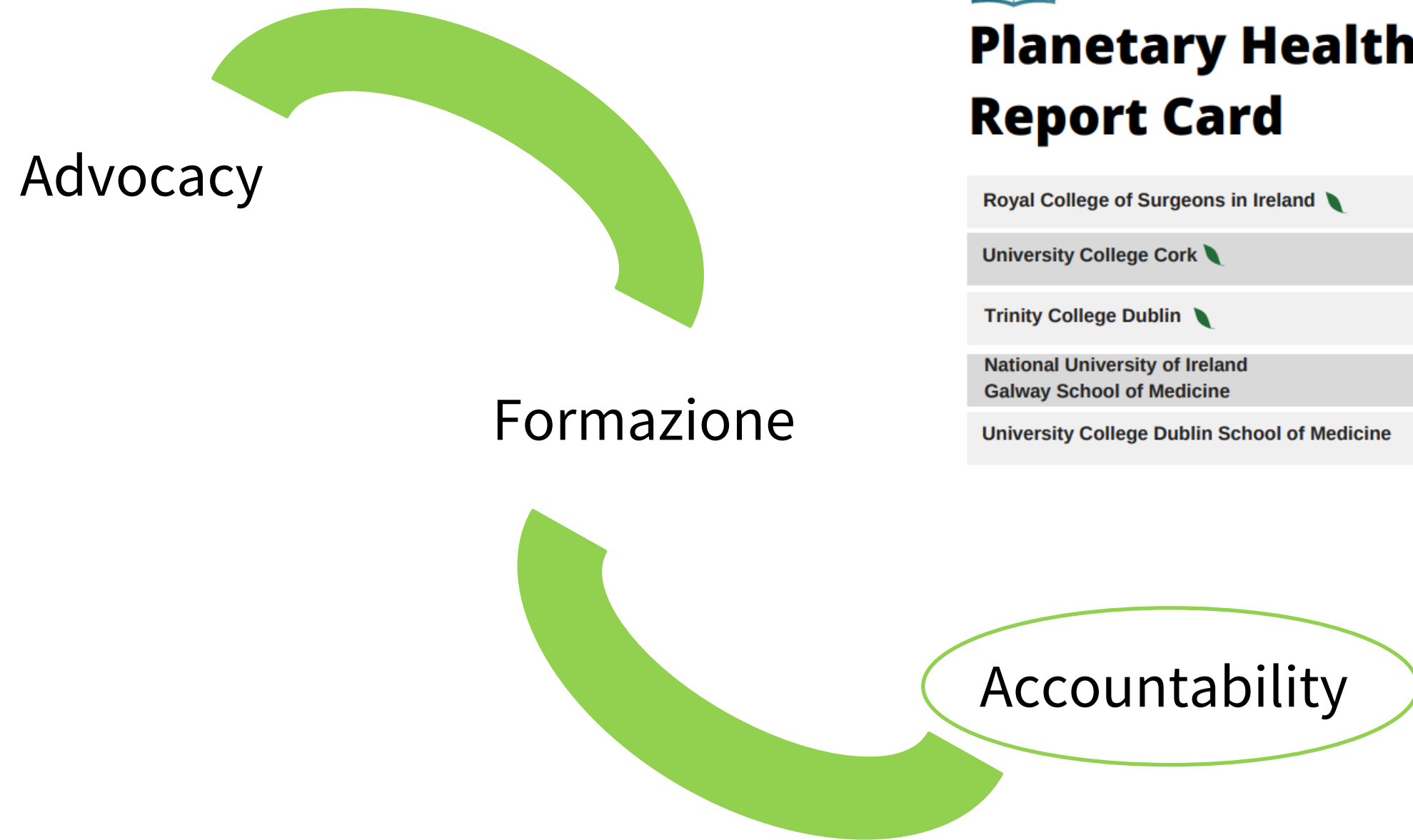
Climate Change and the Practice of Medicine: Essentials for Resident Education

Philipsborn, Rebecca Pass MD, MPA; Sheffield, Perry MD, MPH; White, Andrew MD; Osta, Amanda MD; Anderson, Marsha S. MD; Bernstein, Aaron MD, MPH

[Author Information](#)

Academic Medicine 96(3):p 355-367, March 2021. | DOI: 10.1097/ACM.00000000000003719

Studenti e nuove generazioni



PHRC 2022-2023 Summary Report
Ireland

Planetary Health Report Card

	Overall	Curriculum	Research	Community Outreach & Advocacy	Support for Student-led Initiatives	Campus Sustainability
Royal College of Surgeons in Ireland	A-	A	A	D+	A-	A+
University College Cork	C	D+	C	D+	B	B
Trinity College Dublin	C	B	C	F	C	C
National University of Ireland Galway School of Medicine	C	D	B	F	B	C+
University College Dublin School of Medicine	D	C-	C-	F	D	C-

Guidiamo il cambiamento

- Considerare l'impatto ambientale all'interno delle raccomandazioni
- Fare di più non significa fare meglio, soprattutto per l'ambiente
- Verso ospedali più sostenibili
- Formazione continua
- Importanza dell'advocacy

Grazie!

