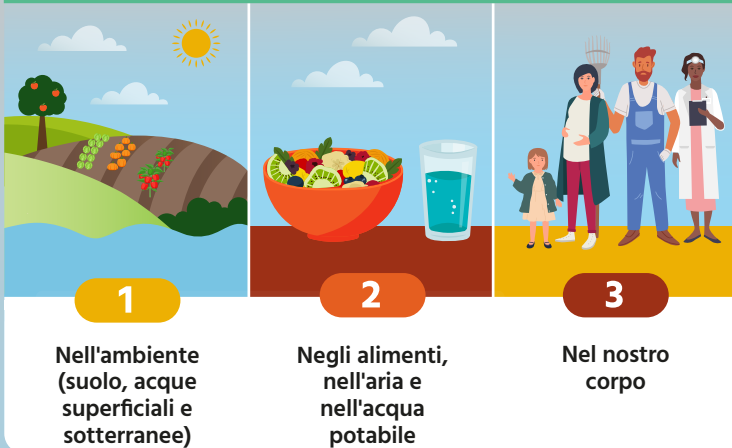


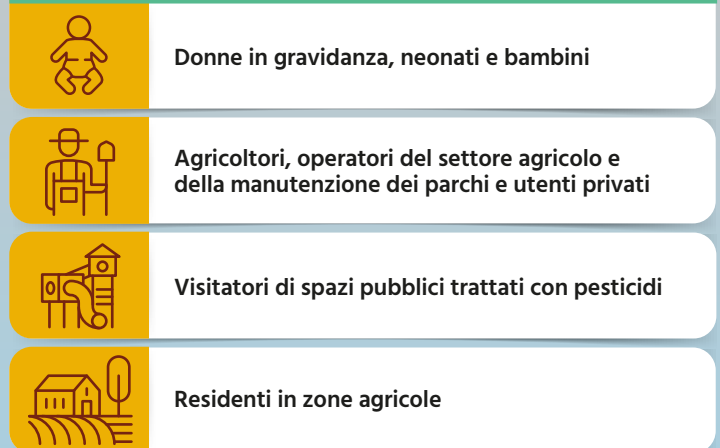
L'impatto dei pesticidi sulla salute delle persone e sull'ambiente

L'inquinamento, anche da pesticidi e sostanze chimiche, causa ogni anno almeno 9 milioni di morti premature in tutto il mondo. Vietare i pesticidi nocivi nell'UE può ridurre questo costo di vite umane.

DOVE SI TROVANO I PESTICIDI NOCIVE?



CHI È PIÙ A RISCHIO?



IN CHE MODO L'ESPOSIZIONE PUÒ DANNEGGIARE LA SALUTE DELLE PERSONE?

Adulti



- Tumori (compresi il linfoma non-Hodgkin e il cancro alla prostata)
- Malattie neurodegenerative (compreso il Parkinson)
- Deterioramento cognitivo
- Disturbi dell'apparato respiratorio
- Interferenti endocrini
- Disturbi riproduttivi

I bambini



- Leucemia
- Tumori del sistema nervoso
- Disturbi del neuro sviluppo
- Disturbi comportamentali

#PesticideFreeEU

